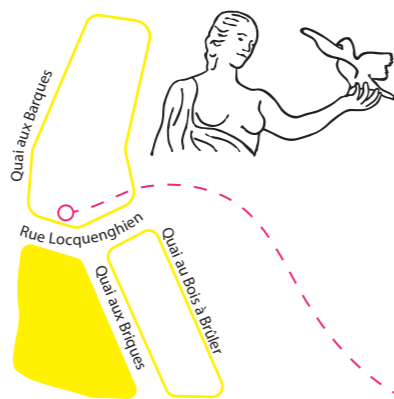
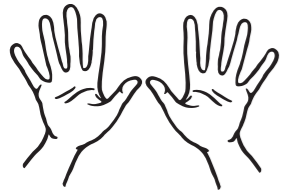




QUAI AUX BARQUES 1  
DEVANT LE MONUMENT  
AU PIGEON-SOLDAT



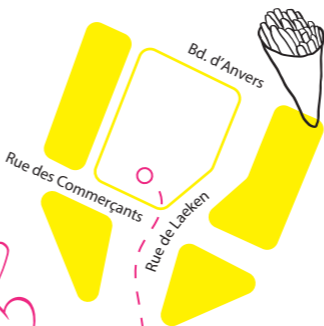
**AÏDA YANCY [FR] 14'54''**  
« L'espace public est ségrégué. Quelles statues avons-nous ? Nous, les femmes ? Nous, les personnes racisées ? Elle est où notre statue de Lumumba ? »



RUE DES  
COMMERCANTS 23



**QUINN [EN] 16'44''**  
« Je ne peux pas imaginer ce que l'on doit ressentir lorsqu'on est considéré-e comme une nuisance. Je ne peux pas imaginer ce que c'est que de ne pas avoir de papiers. Je ne peux pas imaginer ce que c'est de travailler pour 20€ par client. »



GARE CENTRALE  
PUTTERIE 21  
DEVANT L'ARRÊT  
DE BUS 71



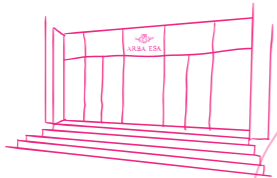
**AGATHE YAMINA [FR] 13'58''**  
« A cet arrêt de bus, j'ai rencontré un ami d'enfance qui aujourd'hui fume du crack. Qu'est-ce qu'on fait des gens qui sont un tout petit peu en dehors de la norme ? Qu'est-ce qu'on en fait collectivement ? »



ACADÉMIE ROYALE  
DES BEAUX-ARTS  
RUE DU MIDI 144  
AU PIED DES MARCHES  
DE L'ENTRÉE



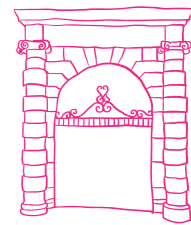
**L.K [FR] 14'27''**  
« L'école est un lieu de passage. Ces escaliers aussi et j'aime les lieux de passage. Je me sens légitime de m'asseoir ici, je me suis imprégné dans ces marches, c'est un point de vue pour regarder les personnes et leur dire bonjour. »



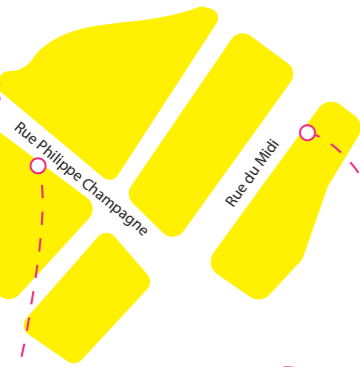
MÉTRO 1 - 5  
SAINTE-CATHERINE  
SORTIE 1  
QUAI AUX BRIQUES

MÉTRO 2 - 6  
YSER  
SORTIE 3  
PORTE D'ANVERS

Rue Duquesnoy  
Rue de la Madeleine  
Carrefour de l'Europe  
Putterie



FATSABBATS

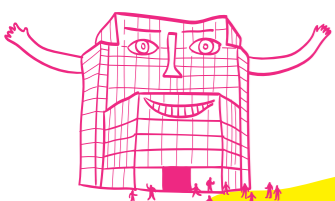


BIP  
BIP

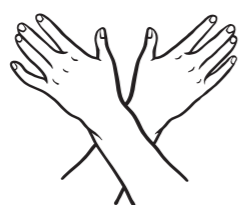
RUE PHILIPPE  
DE CHAMPAGNE 5



**OPHÉLIE MAC COCO [FR] 16'07''**  
« Bruxelles est une ville très queer, elle mélange les communautés et les intersectionnalités. Mais en tant que femme racisée et lesbienne, il me manquait un lieu. Comment faire si moi je veux mettre une robe, du rouge à lèvres, me sentir belle et draguer des femmes avec de la musique afro-caribéenne ? Est-ce que j'en demande trop ? »



FEMME FLAMME



TRAM 4 - 10 - 82  
LEMONNIER  
SORTIE 1  
BD. MAURICE LEMONNIER

TRAM 4 - 10  
ANNEESSENS  
SORTIE 8  
BD. MAURICE LEMONNIER

MÉTRO 1 - 5  
GARE CENTRALE  
SORTIE 6  
PUTTERIE

MÉTRO 1 - 5  
GARE CENTRALE  
SORTIE 6  
PUTTERIE

TRAM 92 - 93  
PETIT SABLON  
TRAM 4 - 10  
ANNEESSENS  
SORTIE 8  
BD. MAURICE LEMONNIER

TRAM 92 - 93  
POELAERT

MÉTRO 2 - 6  
TRÔNE  
SORTIE 1  
RUE DU LUXEMBOURG



GALERIE BORTIER\*  
RUE DE LA MADELEINE 55

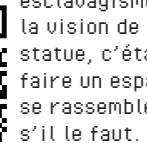


**MARIAN LENS [NL] 13'11''**  
« En vieillissant, je deviens de plus en plus invisible et asexuelle, ou bien hétérosexuelle. Les normes viennent me confronter de manière encore plus féroce et je ne m'attendais pas du tout à cela. Je savais que j'allais être discriminée face à un monde qui tourne autour de la jeunesse. C'est ça l'âgisme. »

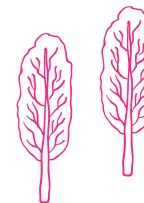
\*La Galerie Bortier est ouverte du mardi au samedi de 9h à 22h30 et le dimanche de 9h à 18h30.



PLACE DU TRÔNE  
DEVANT LA STATUE  
DE LÉOPOLD II



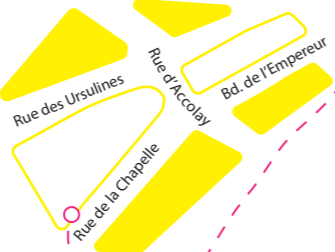
**LAURA NSENGIYUMUA [FR] 14'19''**  
« Tu te trouves devant une statue. Les matériaux ont été extraits dans les mines du Haut Katanga par des esclaves. Cette statue célèbre la personne qui a pensé cet esclavagisme. Quand j'ai eu la vision de faire fondre cette statue, c'était dans l'idée d'en faire un espace urbain pour se rassembler et protester, s'il le faut. »



BD. LEMONNIER 216



**GAIA [FR] 12'50''**  
« Place de la Constitution : un parking et en dessous un trou, un trop plein, un trop vide. En haut aussi du vide : du vide de sens. Au dessus : le bâtiment Lemonnier, comme un boomerang, un phare. Vous le regardez, il vous regarde. Ce bâtiment accueille. »



SKATEPARK  
RUE DE LA CHAPELLE



**ANNIEK SCHALIJS [NL] 13'27''**  
« Pensez-vous que le sport soit genré ? Pensez-vous que le skate correspond mieux à l'identité d'un homme ? Pensez-vous que les femmes peuvent pratiquer n'importe quel sport ? »



Police



PLACE POELAERT  
DEVANT LE MONUMENT À LA GLOIRE  
DE L'INFANTRIE BELGE



**ANSO TOTOLEHIBE [EN] 15'33''**  
« J'ai un sentiment de haine lorsque je viens ici, parce que ce lieu représente le contraire de moi : l'institution patriarcale, un grand monument oppressif. Je pense que pour les personnes queer c'est un acte très subversif de venir manifester ici. Avec nos corps queer, nos corps racisés... »